

# Analysenergebnisse



Friedrich-Alexander-Universität  
Erlangen-Nürnberg

**Wirkstoff:** Ibuprofen

**CAS-Nr.:** 15687-27-1

**Summenformel:** C<sub>13</sub>H<sub>18</sub>O<sub>2</sub>

**Molare Masse:** 206,29 g/mol

**Charge:** E6m

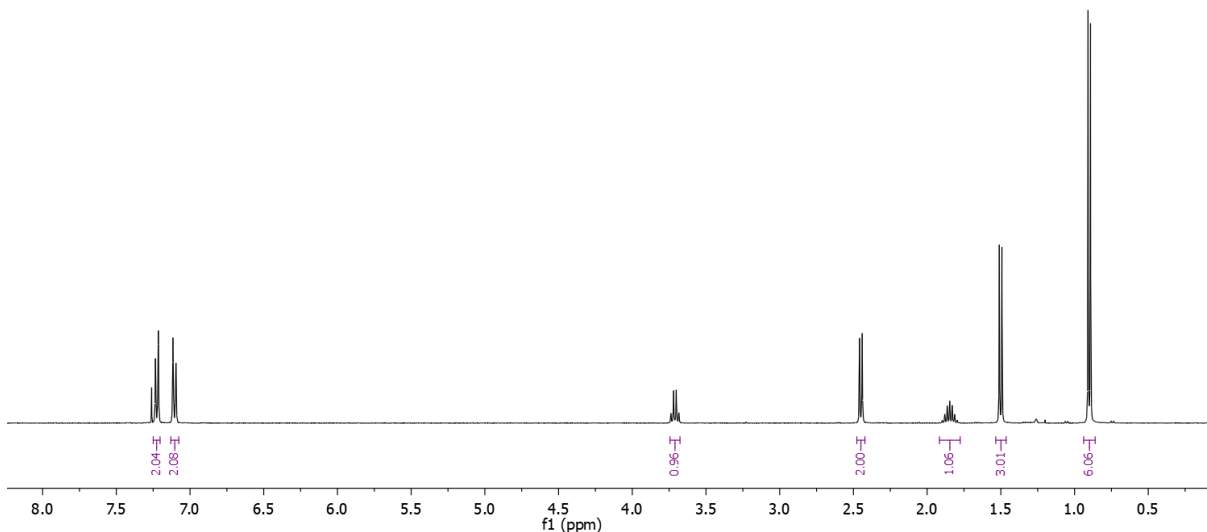
**Herstellungsdatum:** 05.03.2024

## Analytik:

	Spezifikation	Analyse
Aussehen	Weißes Pulver	Weißes Pulver
Masse	MS(ESI): $m/z$ : 161,0 [M+H <sup>+</sup> ]	MS(ESI): $m/z$ : 161,0 [M+H <sup>+</sup> ]
Schmelzpunkt	75-77 °C	76,1 °C

## <sup>1</sup>H-NMR Spektrum:

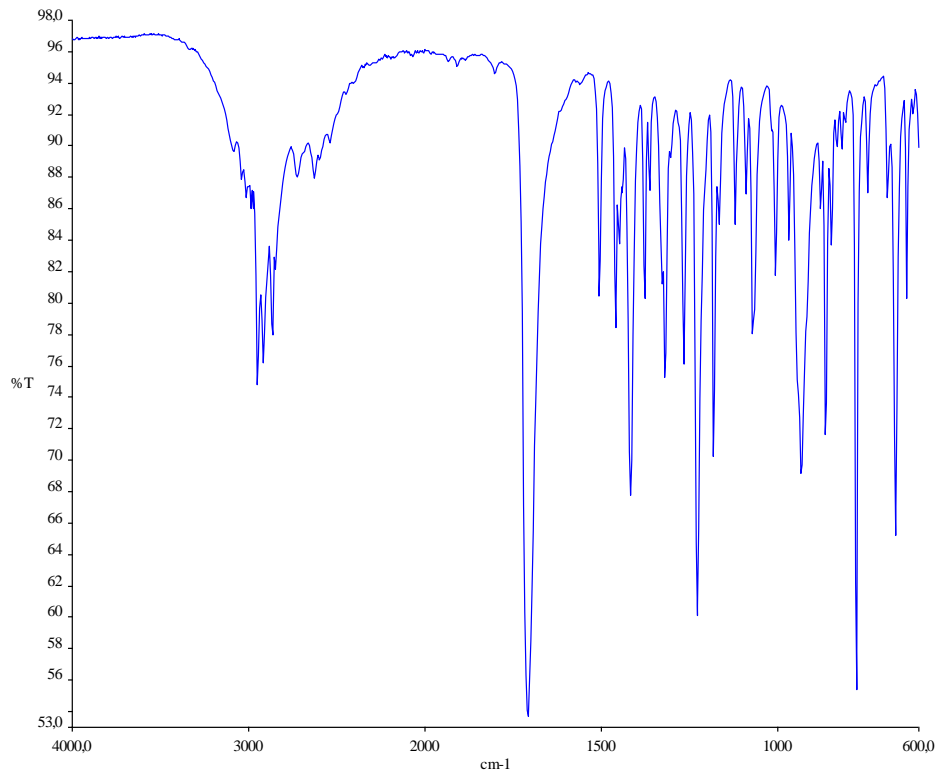
gemessen mit einem Bruker Avance 400 (<sup>1</sup>H: 400 MHz) Spektrometer



<sup>1</sup>H NMR (400 MHz, Chloroform-*d*)  $\delta$  7.25 – 7.20 (m, 2H), 7.13 – 7.08 (m, 2H), 3.71 (q,  $J$  = 7.2 Hz, 1H), 2.45 (d,  $J$  = 7.2 Hz, 2H), 1.92 – 1.78 (m, 1H), 1.50 (d,  $J$  = 7.2 Hz, 3H), 0.90 (d,  $J$  = 6.6 Hz, 6H).

## IR Spektrum:

gemessen mit einem FT-IR Spektrometer (Spectrum BX) mit ATR-Technik von 600-4000 $\text{cm}^{-1}$



## Analytische HPLC:

Phenomenex Gemini NX-C18, 250 x 4,6 mm, 5  $\mu\text{m}$ , Fluss Rate: 2 ml/min, Eluent:  $\text{CH}_3\text{CN}$  in  $\text{H}_2\text{O}$  + 0.1%  $\text{HCO}_2\text{H}$  (0-15 min 5%-90%), 254nm

