

Wirkstoff: **Methyldopa-1,5-H₂O**

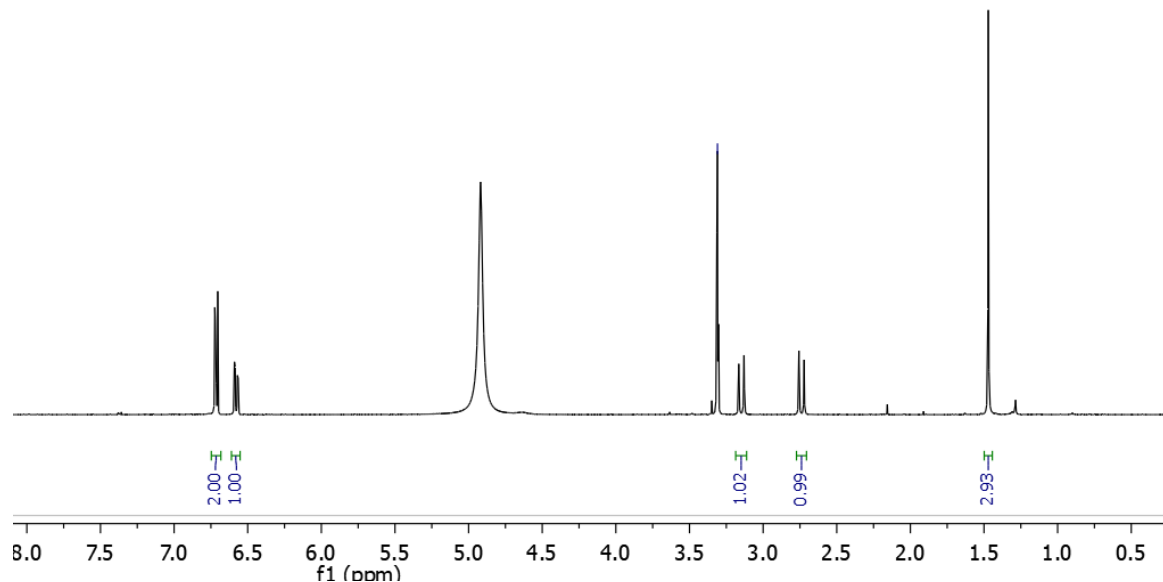
CAS-Nr.: 41372-08-1
Summenformel: C₁₀H₁₃NO₄ x 1,5 H₂O
Molare Masse: 211,22 g·mol⁻¹
Charge: E115a
Herstellungsdatum: 20.09.2024

Analytik:

	Spezifikation	Analyse
Aussehen	Weißes Pulver	Weißes Pulver
Masse	MS(ESI): <i>m/z</i> : 212,22 [M+H ⁺]	MS(ESI): <i>m/z</i> : 212,03 [M+H ⁺]
Schmelzpunkt	290-310 °C	290 °C

¹H-NMR Spektrum:

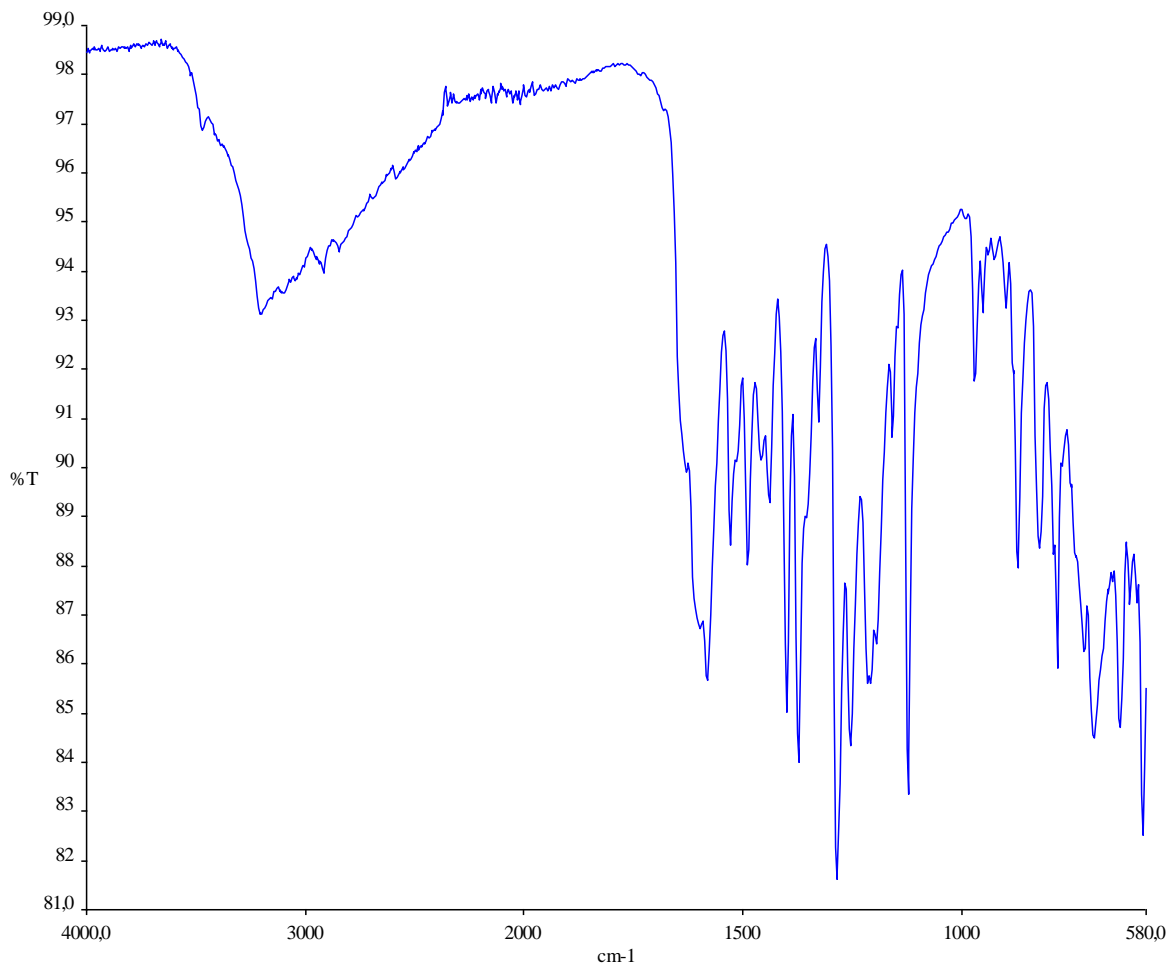
gemessen mit einem Bruker Avance 400 (¹H: 400 MHz) Spektrometer



¹H NMR (400 MHz, Methanol-*d*₄) δ 6.75 – 6.68 (m, 2H), 6.58 (dd, *J* = 8.1, 2.1 Hz, 1H), 3.15 (d, *J* = 14.2 Hz, 1H), 2.74 (d, *J* = 14.2 Hz, 1H), 1.47 (s, 3H).

IR Spektrum:

gemessen mit einem FT-IR Spektrometer (Spectrum BX) mit ATR-Technik von 600-4000 cm^{-1}



Analytische HPLC:

Phenomenex Gemini NX-C18, 250 x 4,6 mm, 5 μm , Fluss Rate: 2 ml/min, Eluent: CH_3CN in H_2O + 0.1% HCO_2H (0-15 min 5%-90%), 254nm

